

特別養護老人ホーム

# ゆづり葉

歴史を知る、歴史を楽しむ、歴史と暮らす





# 御殿町のご案内

# 昔懐かしい町屋と歴史を感じる町並み



## 周辺のご案内

- 2 西作食堂(御食事)
- 3 佐々奈美精肉店(コロッケ)
- 4 お好み焼き みき(御食事)
- 5 青柳本舗(お菓子)
- 6 カネコクリーニング
- 7 浦島(御食事)
- 8 備北信用金庫中央支店
- 9 新見本町郵便局
- 12 津国屋内蔵
- 13 津国屋
- 14 新見市立図書館
- 15 山金(ラーメン)
- 16 御殿町センター
- 17 更科(御食事)
- 18 茶寮 御殿町新見(喫茶)
- 20 カツマルギャラリー
- 21 新見中央病院
- 22 にいみランドリー(クリーニング)
- 23 まるだい中町店(お買物)
- 24 ねむの木(喫茶)
- 25 ホテルエイコー(ご宿泊)
- 26 Aコープあしん(お買物)
- 27 みよしや(ご宿泊)
- 28 新見駅(伯備線・姫新線・芸備線)
- 29 にいみプラザ(お買物)
- 30 マイシティ(ご宿泊)
- 31 トマト銀行・中国銀行
- 32 新見美術館
- 33 さつき屋本店(お菓子)
- 34 新見船川八幡宮(土下座まつり)
- 35 新見市消防本部
- 36 新見警察署
- 37 新見市役所

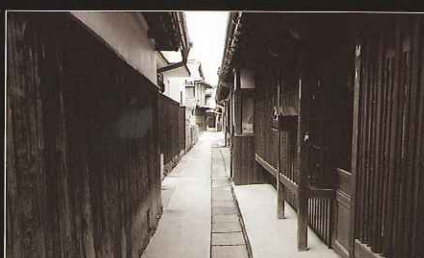
周囲には懐かしい風景や豊かな自然があり、高齢者の方にはもちろん、働くスタッフにとっても心安らぐ立地環境です。



**10 元仕出し 自由亭**  
明治から昭和40年頃まで続いた有名な仕出屋さんで、鰻料理は有名でした。当時の自由亭はハイカラで、テキ(ステーキ)も出されていました。昔の自由亭のたれの味を懐かしく思い、もう一度食べたいと思う人は今も多いようです。



**11 元料亭 松葉**  
明治から昭和30年頃まで料亭として一世を風靡した。明治26年の建物で、津国屋の四軒長屋だった二軒分を明治末頃に華やかな料亭として改築しました。端唄・小唄・都都逸と粋な人の集まる料亭でもありました。



**19 太池邸**  
近代新見地域の商業の中心地として栄えた中町界隈にあって、その中核的な商家の一つ。明治末期の建物で新見初の百貨店として呉服をはじめ色々な商品を扱っていました。現在は新見市が借り受け、交流拠点施設として利用させています。



**御神幸武器行列(備北の奇祭 土下座まつり)**  
新見市指定重要無形民俗文化財  
元禄10年(1697年)新見藩主となった岡備前守長治侯が船川八幡宮大祭における御神幸の警備にあたらせたのが始まりと言われています。  
10月14日の「湯立ての神事」を祭礼と定め、10月15日に行われる秋季大祭当日の御奥の御神幸に際してその前駆を務めるもので、行列は長刀・鉄砲・弓矢などの武器を携える総勢64名からなり、青竹を手にした2人の先払いを先頭に「下に、下に」の警声とともに神社を出発し、宮地町の御旅所へ向かい、また宮へ帰ります。沿道では氏子が幟巻を張り、盛り場で清め、男性は土下座をして御神幸を迎えます。女性や子供は家の中の座敷からでもよいとされています。



## 住み慣れた街で安心をいつまでも

緑を保ちながら繁栄する「ゆずり葉」のように…  
地域の皆様が歴史ある故郷で安心して暮らせるお手伝いをいたします。

○特別養護老人ホーム — 90床  
(全室個室ユニット型)

○ショートステイ — 10床  
(全室個室ユニット型)

○アルクゆずり葉 — 20名  
(デイサービス)

○ケアプランセンター ゆずり葉  
(居宅介護支援事業所)



エントランスホール



地域交流スペース



1F廊下







ショートステイユニット



入居ユニット



居室

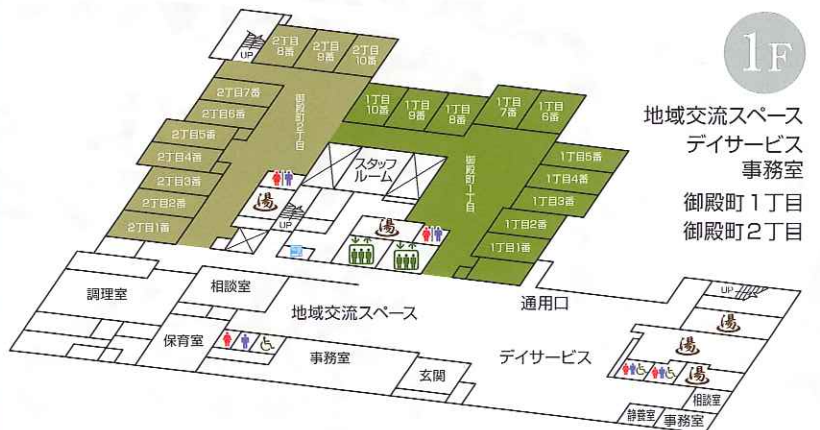
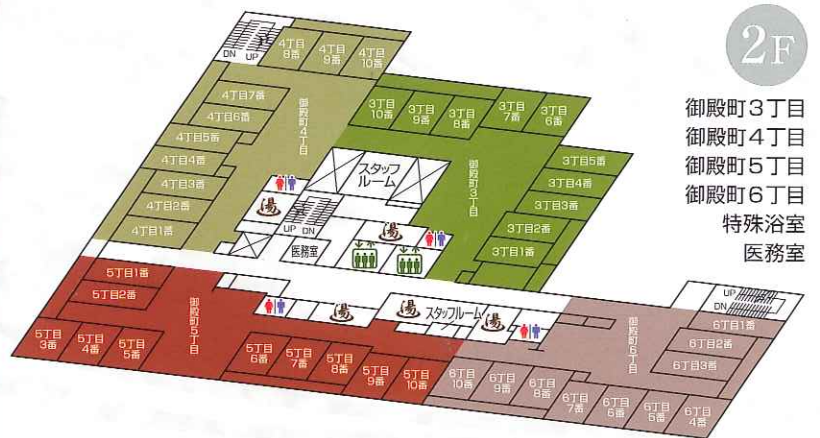
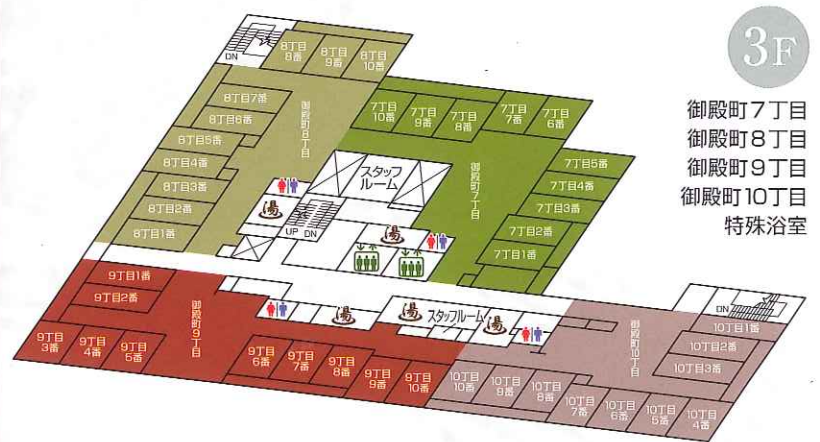


浴室



## 温もりと快適さ、 安全を考えた設計

入居される方への介護環境に配慮した  
プライバシーを保つ居住空間と、家庭的  
な雰囲気でお過ごせる共有スペース。  
安全性を考えた手すりの配慮や段差の  
ないバリアフリーで、快適にお過ごせる  
施設設計です。





## ○デイサービス

アルクゆずり葉 — ARK Yuzuriha Day service —

### 介護予防の充実

在宅生活において不安を抱えている方や退院後継続したリハビリテーションが必要な方、能力維持が必要な方へ、お一人おひとりに寄り添ったメニューを提供し、在宅復帰や在宅生活の継続など、安心した生活の実現を支援致します。また、アルクゆずり葉では、介護予防を目的とした、デジタルミラーを完備しております。



デジタルミラー

新見初

### お客様の声をかたちに

アルクゆずり葉ではお客様の声へ柔軟に対応し在宅生活をサポートしていきたいと考えております。

ご自宅で入浴が出来ずお困りの方や、短時間でのご利用・延長のご利用 他、遠方にお住まいの方についてもご利用頂ける体制を整えておりますので、お気軽にお問い合わせください。

毎日、楽しくつづけられる リハビリの新スタイル

## デジタルミラー Digital Mirror

リハビリや介護予防の現場で役立つ、新スタイルのリハビリ機器。リハビリの効果が見え、楽しみながら継続できるように、トレーニングメニューを豊富に搭載。リハビリの評価に必要な各種測定、記録ができます。

### 見える

自分の姿勢や動作を確認できる

より効果的なリハビリができる。

リアルタイムにお手本との差異を確認できるため、より早く正確な動作を取得。

スタッフは、さらに質の高い指導を行うことができます。

### 測れる撮れる

測定結果を記録できる

毎日の効果を確認しながらリハビリができる。

手軽に測定や記録ができます。

### 比較ができる

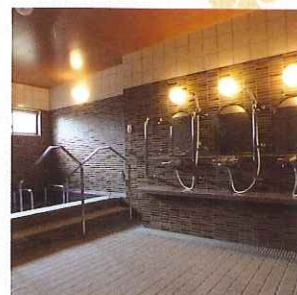
リハビリ前後の比較ができる

お客様のモチベーションアップにつながる。

個人別に、数値、グラフ、画像で履歴が確認できます。



デイサービスフロア



大浴場





■新見市へのアクセス、所要時間

お車では

岡山IC～岡山自動車道・中国自動車道で  
新見ICまで82km(1時間10分)

米子IC～米子自動車道・中国自動車道で  
新見ICまで113km(1時間30分)

広島北JCT～中国自動車道で  
新見ICまで124km(1時間40分)

電車では

JR岡山駅～JR伯備線(特急)で  
JR新見駅まで(1時間)

JR米子駅～JR伯備線(特急)で  
JR新見駅まで(1時間02分)

特別養護老人ホーム

# ゆずり葉

○お問い合わせ先 / 〒718-0011 岡山県新見市新見897-7  
TEL.0867-71-0077 FAX.0867-71-0088

ケアプランセンター ゆずり葉  
TEL.0867-71-0008

地域とともに笑顔あふれる毎日へ

～もっと元気・ずっと安心・だから全力～



## 社会福祉法人 日翔会

〒689-4503 鳥取県日野郡日野町根雨730

<http://www.nissyoukai.net>

○関連施設のご案内

### 社会福祉法人 日翔会

特別養護老人ホーム あいご  
小規模多機能ホーム 菜の花  
福祉用具貸与販売事業所 あいご

小規模多機能ホーム にいざと さくらの丘  
ケアプランセンター 日翔会

グループホーム にいざと さくらの丘  
デイサービス かじか荘

### 医療法人社団 日翔会

介護老人保健施設 おしどり荘  
米子ヘルスケアホーム つつじ  
ケアプランセンター つつじ  
グループホーム 華つばき  
小規模多機能ホーム つばき

グループホーム いちちょうの木  
グループホーム つつじ  
ケアステーション つつじ  
倉吉デイサービス つばき  
小規模多機能ホーム おいでんせえ

おしどり荘 訪問介護事業所  
アルク つつじ  
グループホーム つばき  
つばき 居宅介護支援事業所